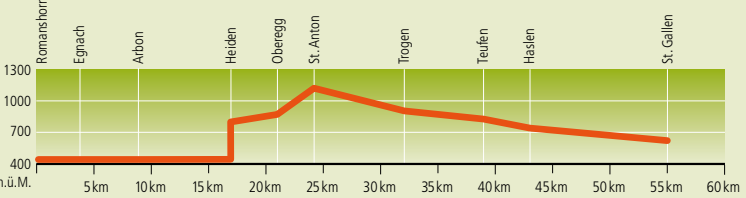


**Tourenvorschläge**

**Appenzeller Elektrobike-Route**  
 Erleben Sie das einzigartige Fahrgefühl mit dem Elektrobike und entdecken Sie drei Highlights der Ostschweiz: den Bodensee, das Appenzellerland und die UNESCO-Welterbe-Stadt St.Gallen! Die rund 50km lange Route eignet sich hervorragend für einen Tagesausflug sowohl für Gruppen als auch für Individualreisende. Am Bahnhof Romanshorn nehmen Sie Ihr FLYER-Elektrobike entgegen und starten Ihre Tour auf dem Radweg entlang dem idyllischen Ufer des Bodensees. In Rorschach Hafen steigen Sie mitsamt Ihrem FLYER-Elektrobike auf die nostalgische Bergbahn um, mit welcher Sie die 523 Höhenmeter hinauf ins Biedermeierdorf Heiden in gut 20 Minuten bequem zurücklegen. Von Heiden führt Sie die Tour (beschildert mit Nr. 998 ab voraussichtlich Frühjahr 2012) über Oberegg zum Aussichtrestaurant St. Anton, wo Sie Ihren Akku wechseln können (Mittwoch Ruhetag). Anschließend fahren Sie ins ehemalige Landsgemeindedorf Trogen. Weiter geht's Richtung Speicher, wo kurz vor dem Dorfzentrum Ihr Radweg nach Teufen abzweigt. Von Teufen fahren Sie weiter durch die typische Appenzeller Hügelandschaft nach Haslen. Sie verlassen Haslen und fahren weiter nach Stein. Ein Halt in der Appenzeller Schaukäserei lohnt sich allemal. Auch können Sie hier Ihren Akku auswechseln. Über die 98 Meter hohe Haggenbrücke gelangen Sie in die Stadt St. Gallen, wo Sie am Hauptbahnhof Ihr FLYER-Elektrobike wieder zurückgeben können.

**Tipp:** Buchen Sie das Angebot auch als kulinarische Schnitzeljagd.  
**Route:** Romanshorn – Rorschach Hafen – Heiden – Oberegg – St. Anton – Trogen – Teufen – Stein – St. Gallen (ca. 55 km, Höhendifferenz +/- 707 m, Fahrzeit ca. 6 Stunden)

**Information:** Appenzellerland Tourismus AR, Tel. +41 (0)71 898 33 00  
**Reservation:** Bahnhof Romanshorn, Tel. +41 (0)51 228 33 55



**Kulinarische E-Bike-Tour**  
 Diese Route zeigt Ihnen alles, was das Appenzellerland bietet: Schöne Landschaften, feine Spezialitäten, kulturelle Höhepunkte, phantastische Aussichten und natürlich auch Appenzeller Gastfreundschaft. «Esse, luege, fahre, gnüsse» ist das Motto dieser E-Bike-Tour. Die Appenzeller Gastronomen verwöhnen Sie unterwegs mit einem ausgewählten Appenzeller Menü, welches Sie an einem Ort oder auch von Gasthaus zu Gasthaus – von Gang zu Gang – geniessen können.

**Route:** Appenzell – Eggerstanden – Sammelplatz – Appenzell – Schlatt – Haslen – Stein – Hundwil – Urnäsch – Gonten – Appenzell (ca. 46 km, Höhendifferenz +/- 809 m, Fahrzeit 6 Stunden)

**Angebot:** – 4-Gang Menü in den Gasthäusern Ihrer Wahl  
 – 1 Appenzeller Mineralwasser für unterwegs  
 – 1 Appenzeller Biberli  
 – 1 Routenkarte  
 CHF 50.00 pro Person

**Information und Reservation:** Appenzellerland Tourismus AI, Tel. +41 (0)71 788 96 41

**Appenzell Rheintal Route**  
 Diese Route führt vom Dorf Appenzell gemächlich und mit wenigen Höhenmetern bis zum Dorf Eggerstanden. Ab diesem Punkt fahren Sie bergabwärts über die Tonisweid, Fuchsplatz bis die Kobelwis erreicht wird. Um in die Marktstadt Altstätten zu gelangen, wird durch Hueb, Au und Eichberg geradelt. In der historischen Altstadt endet die rund 20 km lange Route. Die Appenzeller Bahnen bringt Sie zurück nach Gais und Appenzell.

**Route:** Appenzell – Eggerstanden – Kobelwis – Eichberg – Altstätten (ca. 20 km, Höhendifferenz +/- 243 m, Fahrzeit 3 Stunden)

**Information und Reservation:** Appenzellerland Tourismus AI, Tel. +41 (0)71 788 96 41

**Appenzell Rheintal Bike (Mountainbikestrecke)**  
 Die rund 24 km lange Route führt von Appenzell über Eggerstanden und von da aus über Hügel, Wälder und Kiessträsschen zur Starkenmühle bei Gais. Nach einer kurzen Verschnaufpause geht es bergabwärts in einer kurvenreichen Strecke bis zum Städtchen Altstätten. Müde Biker nehmen die Appenzeller Bahnen zurück nach Gais und Appenzell.

**Route:** Appenzell – Eggerstanden – Hoher Hirschberg – Starkenmühle – Altstätten (ca. 24 km, Höhendifferenz +/- 557 m, Fahrzeit 4 Stunden)

**Information und Reservation:** Appenzellerland Tourismus AI, Tel. +41 (0)71 788 96 41

**Lokale Fahrrad-Routen**

**A Tour durchs Appenzeller Vorderland**  
 Länge: ca. 39 km | Höhendifferenz: +/- 452 m | Dauer: 4 Stunden

**B Tour durchs Appenzeller Mittelland**  
 Länge: ca. 52 km | Höhendifferenz: +/- 514 m | Dauer: 5 Stunden

**C Tour durchs Appenzeller Hinterland**  
 Länge: ca. 48 km | Höhendifferenz: +/- 466 m | Dauer: 4,5 Stunden

Die Routenvorschläge A–C sind georeferenziert (elektronisch erfasst) und unter [www.gps-tracks.com](http://www.gps-tracks.com) abrufbar. Routenbeschriebe können ausgedruckt und die Daten auf Ihr GPS-Gerät geladen werden.

**Lokale Mountainbike-Routen**

**D Rund um Heiden**  
 Länge: ca. 24 km | Höhendifferenz: +/- 666 m

**E Bodenseeblick**  
 Länge: ca. 17 km | Höhendifferenz: +/- 324 m

**F Über Berg und Tal**  
 Länge: ca. 28 km | Höhendifferenz: +/- 838 m

**G Gäbris–Hohe Buche**  
 Länge: ca. 47 km | Höhendifferenz: +/- 985 m

**H Appenzeller Gipfel**  
 Länge: ca. 63 km | Höhendifferenz: +/- 1421 m

Die Routenvorschläge A-H sind auf dieser Karte eingezeichnet, jedoch nicht speziell beschildert.

**Vermiet- und Akkuwechselstationen**

**Hotel Krone, Urnäsch**  
 Appenzellerstrasse 2, CH-9107 Urnäsch  
 Telefon +41 (0)71 365 64 00  
[info@krone-urnaes.ch](http://info@krone-urnaes.ch), [www.krone-urnaes.ch](http://www.krone-urnaes.ch)  
**Öffnungszeiten / Ruhetage:**  
 Hotel ganzes Jahr geöffnet  
 Restaurant Montag geschlossen  
**Anzahl FLYER:** 2

**Hotel-Spezialitäten-Restaurant zur Linde, Teufen**  
 Bühlerstrasse 87, CH-9053 Teufen  
 Telefon +41 (0)71 335 07 37  
[info@hotelturlinde.ch](http://info@hotelturlinde.ch), [www.hotelturlinde.ch](http://www.hotelturlinde.ch)  
**Öffnungszeiten / Ruhetage:**  
 Hotel täglich geöffnet, Restaurant Mittwochs geschlossen  
**Anzahl FLYER:** 4

**Gasthaus Bären, Speicherschwendi**  
 Rehetobelstrasse 5, CH-9037 Speicherschwendi  
 Telefon +41 (0)71 344 11 40  
[info@gasthaus-baeren.ch](http://info@gasthaus-baeren.ch), [www.gasthaus-baeren.ch](http://www.gasthaus-baeren.ch)  
**Öffnungszeiten / Ruhetage:**  
 Sonntag ganzer Tag geöffnet, Mittwoch bis Samstag jeweils nachmittags geschlossen, Montag / Dienstag geschlossen (ausser Gruppen ab 20 Personen)  
**Anzahl FLYER:** 2

**Hotel Krone, Gais**  
 Dorfplatz 6, CH-9056 Gais  
 Telefon +41 (0)71 790 06 90  
[info@krone-gais.ch](http://info@krone-gais.ch), [www.krone-gais.ch](http://www.krone-gais.ch)  
**Öffnungszeiten / Ruhetage:**  
 Montag geschlossen, Hotel täglich geöffnet  
**Anzahl FLYER:** 2

**Urnwaldhaus zum Bären, Rehetobel**  
 Robach 25, CH-9038 Rehetobel  
 Telefon +41 (0)71 877 13 13  
[kontakt@urnwaldhaus.ch](http://kontakt@urnwaldhaus.ch), [www.urnwaldhaus.ch](http://www.urnwaldhaus.ch)  
**Öffnungszeiten / Ruhetage:**  
 Ab 10.00 Uhr durchgehend geöffnet. Mittwoch / Donnerstag geschlossen (ausser Gesellschaften)  
**Anzahl FLYER:** 1

**Genossenschaft Hotel Linde, Heiden**  
 Poststrasse 11, CH-9410 Heiden  
 Telefon +41 (0)71 898 34 00  
[info@lindeheiden.ch](http://info@lindeheiden.ch), [www.lindeheiden.ch](http://www.lindeheiden.ch)  
**Öffnungszeiten / Ruhetage:**  
 Täglich geöffnet, von 8.00–23.00 Uhr  
**Anzahl FLYER:** 2

**Hotel Heiden, Heiden**  
 Seeallee 8, CH-9410 Heiden  
 Telefon +41 (0)71 898 15 15  
[info@hotelheiden.ch](http://info@hotelheiden.ch), [www.hotelheiden.ch](http://www.hotelheiden.ch)  
**Öffnungszeiten / Ruhetage:**  
 Täglich geöffnet  
**Anzahl FLYER:** 2

**Swiss Dreams Hotel Walzenhausen**  
 Tourist Information  
 Dorf 45, CH-9428 Walzenhausen  
 Telefon +41 (0)71 886 21 21  
[walzenhausen@swissdreamshotels.com](mailto:walzenhausen@swissdreamshotels.com)  
[www.swissdreamshotels.com](http://www.swissdreamshotels.com)  
**Öffnungszeiten / Ruhetage:**  
 Täglich geöffnet  
**Anzahl FLYER:** 2

**Schloss Wartegg Das Bio-Schlosshotel am Bodensee**  
 Von Blarer-Weg, CH-9404 Rorschacherberg  
 Telefon +41 (0)71 858 62 62  
[schloss@wartegg.ch](mailto:schloss@wartegg.ch)  
[www.wartegg.ch](http://www.wartegg.ch)  
**Öffnungszeiten / Ruhetage:**  
 Täglich geöffnet  
**Anzahl FLYER:** 2

**Akkuwechselstationen**

**Hotel Harmonie, Schwellbrunn**  
 Dorfl 10, CH-9103 Schwellbrunn  
 Telefon +41 (0)71 351 10 30  
[harmonie@schwellbrunn.ch](mailto:harmonie@schwellbrunn.ch), [www.harmonie.schwellbrunn.ch](http://www.harmonie.schwellbrunn.ch)  
**Öffnungszeiten / Ruhetage:** Sonntag ab 16.00 Uhr geschlossen, Montag geschlossen

**Hotel Herisau, Herisau**  
 Bahnhofstrasse 14, CH-9100 Herisau  
 Telefon +41 (0)71 354 83 83  
[info@hotelherisau.ch](mailto:info@hotelherisau.ch), [www.hotelherisau.ch](http://www.hotelherisau.ch)  
**Öffnungszeiten / Ruhetage:** Montag–Samstag 6.00–24.00 Uhr, Sonntag geschlossen (Hotel An- und Abreisen möglich)

**Bergwirtschaft Blattendürren, Urnäsch**  
 Blattendürren 351, CH-9107 Urnäsch  
 Telefon +41 (0)71 364 17 63  
[ma.jaeger@bluewin.ch](mailto:ma.jaeger@bluewin.ch), [www.blattenduerren.ch](http://www.blattenduerren.ch)  
**Öffnungszeiten / Ruhetage:** Mai–Oktober Mittwoch Ruhetag, November–April Sa/So geöffnet, an anderen Wochentagen für Gruppen auf Anfrage geöffnet

**Berghotel Schwägäl, Schwägäl**  
 Säntis-Schwebebahn, CH-9107 Schwägäl  
 Telefon +41 (0)71 365 66 00  
[kontakt@saentisbahn.ch](mailto:kontakt@saentisbahn.ch), [www.saentisbahn.ch](http://www.saentisbahn.ch)  
**Öffnungszeiten / Ruhetage:** Täglich geöffnet

**Appenzeller Schaukäserei, Stein**  
 Dorf 711, CH-9063 Stein  
 Telefon +41 (0)71 368 50 70  
[info@schaukaeserei.ch](http://info@schaukaeserei.ch), [www.schaukaeserei.ch](http://www.schaukaeserei.ch)  
**Öffnungszeiten / Ruhetage:** Täglich geöffnet April bis Oktober 8.30–18.30 Uhr, November bis März 8.30–17.30 Uhr, Käseherstellung bis 5x täglich

**Erlebnis Waldeg, Teufen**  
 Äusserer Egg 977, CH-9053 Teufen  
 Telefon +41 (0)71 333 12 30  
[www.waldeg.ch](http://www.waldeg.ch)  
**Öffnungszeiten / Ruhetage:** Montag geschlossen

**Idyllhotel Appenzellerhof, Speicher**  
 Trogenerstrasse, CH-9042 Speicher  
 Telefon +41 (0)71 343 71 10  
[reservation@appenzellerhof.ch](mailto:reservation@appenzellerhof.ch), [www.appenzellerhof.ch](http://www.appenzellerhof.ch)  
**Öffnungszeiten / Ruhetage:** Hotel durchgehend geöffnet. Restaurant Dienstag Ruhetag, sonst ab 18.00 Uhr geöffnet.

**Hotel Hof Weissbad, Weissbad**  
 Im Park 1, CH-9057 Weissbad  
 Telefon +41 (0)71 798 80 80  
[hotel@hofweissbad.ch](http://hotel@hofweissbad.ch), [www.hofweissbad.ch](http://www.hofweissbad.ch)  
**Öffnungszeiten / Ruhetage:** Täglich geöffnet

**Restaurant St. Anton, St. Anton-Oberegg**  
 CH-9413 Oberegg  
 Telefon +41 (0)71 891 24 42  
[info@st-antonoberegg.ch](mailto:info@st-antonoberegg.ch), [www.st-antonoberegg.ch](http://www.st-antonoberegg.ch)  
**Öffnungszeiten / Ruhetage:** Mittwoch geschlossen



**Fahrad-, Mountainbike- und Elektrobike-Karte 2012.**

Mit zwei Rädern auf Entdeckungsreise.



**Liebe Fahrradfreunde**

Das Appenzellerland – zwischen dem Bodensee im Norden und dem Säntis im Süden – präsentiert Ihnen eine unglaubliche Vielfalt an landschaftlichen Einzigartigkeiten. Wir laden Sie ein, diese auf einer Fahrradtour zu entdecken. Egal welche Ansprüche Sie stellen, wir haben für jede und jeden das passende Angebot. Mountainbiker erwarten attraktive Strecken über Teer-, Schotter- und Wiesenwege mit verschiedenen steileren Auf- und Abstiegen. Die Mountainbikestrecken stellen höhere Anforderungen an Fitness und Fahrsicherheit. Für die Fahrradfahrer erstrecken sich abwechslungsreiche Wege quer durchs ganze Appenzellerland. Und wem das Fahrradfahren zu anstrengend ist oder wer mal Lust auf etwas Neues hat, dem stellen zahlreiche Gastwirte gerne Elektrobikes zur Verfügung – ein ganz besonderes Erlebnis!  
 Das Appenzellerland lebt von einer reichhaltigen Flora und Fauna und dient einer Vielzahl an Pflanzen und Tieren als Lebensraum. Wir verpflichten uns dem Credo «Zusammen mit und in der Natur» und bitten Sie, sich an die folgenden Verhaltensregeln zu halten:  
 – Bleiben Sie stets auf den beschilderten Strecken und verlassen Sie diese nicht.  
 – Vermeiden Sie Konflikte mit Wanderern und weichen Sie insbesondere nicht auf Wanderwege aus.  
 – Schliessen Sie Abschränkungen und Weidezäune, nachdem Sie sie passiert haben.

**Miete von Elektrobikes**

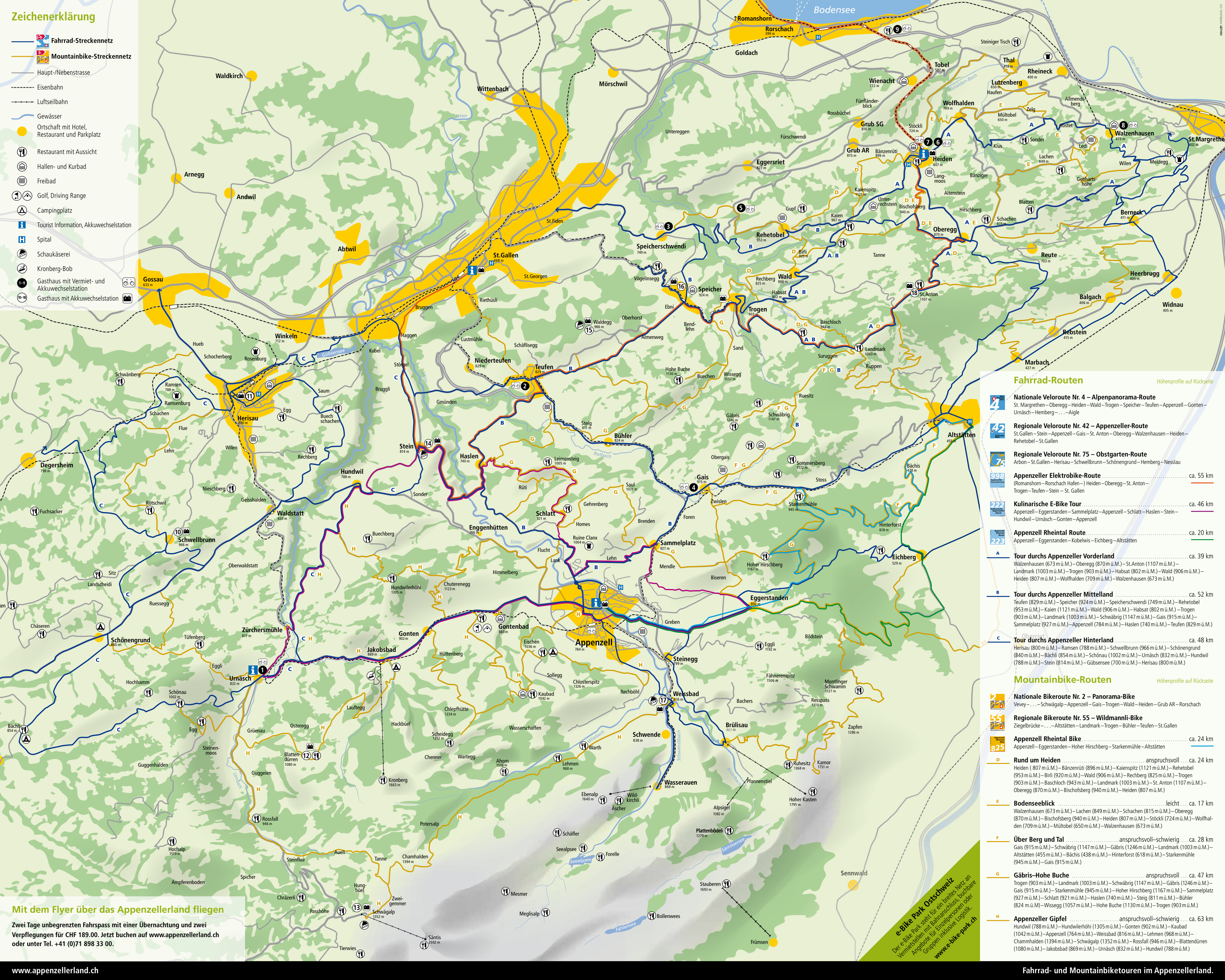
Eine Vermietstation (aufgeführte Gasthäuser und Restaurants) besitzt mindestens zwei FLYER, welche Sie gegen Voranmeldung für CHF 45.– pro Tag, CHF 30.– pro Halbtage mieten können. In jeder Vermiet- und Akkuwechselstation können Sie zudem Ihren leeren Akku kostenlos gegen einen aufgeladenen austauschen. Die FLYER können ab 16 Jahren ohne Führerschein gefahren werden. 14- bis 15-Jährige benötigen einen Mofa-Führerschein. Das Tragen eines Fahrradhelmes wird empfohlen.

Für Gruppen stehen bei Abenteuer-Zeitreisen TOPAZ in Teufen zehn (weitere Elektrobikes auf Anfrage) und beim Bahnhof in Appenzell sechs Elektrobikes zur Verfügung.

**Nützliche Telefonnummern**

<b>Notfall-Nummern</b>			
Polizei-notruf	117		
Sanitäts-notruf	144		
Rettungsflyugwacht Rega	1414	Appenzellerland Tourismus AR	
<b>Wetter</b>			
Wetterbericht (Tonband)	162	CH-9410 Heiden	Tel. +41 (0)71 898 33 00
Wetter	<a href="http://www.appenzellerland.ch">www.appenzellerland.ch</a>		Fax +41 (0)71 898 33 09
			<a href="mailto:info@appenzellerland.ch">info@appenzellerland.ch</a>
<b>Streckennetz</b>	<a href="http://www.schweizmobil.ch">www.schweizmobil.ch</a>		<b>www.appenzellerland.ch</b>





# Zeichenerklärung

- Fahrrad-Streckennetz
- Mountainbike-Streckennetz
- Haupt-/Nebenstrasse
- Eisenbahn
- Luftseilbahn
- Gewässer
- Ortschaft mit Hotel, Restaurant und Parkplatz
- Restaurant mit Aussicht
- Hallen- und Kurbad
- Freibad
- Golf, Driving Range
- Campingplatz
- Tourist Information, Akkuwechselstation
- Spital
- Schaukäselei
- Kronberg-Bob
- Gasthaus mit Vermiet- und Akkuwechselstation
- Gasthaus mit Akkuwechselstation

## Mit dem Flyer über das Appenzellerland fliegen

Zwei Tage unbegrenzten Fahrspass mit einer Übernachtung und zwei Verpflegungen für CHF 189.00. Jetzt buchen auf [www.appenzellerland.ch](http://www.appenzellerland.ch) oder unter Tel. +41 (0)71 898 33 00.

## Fahrrad-Routen

- Nationale Veloroute Nr. 4 – Alpenpanorama-Route**  
St. Margrethen – Oberegg – Heiden – Wald – Trogen – Speicher – Teufen – Appenzell – Gonten – Urnäsch – Hemberg – ... – Aigle
- Regionale Veloroute Nr. 42 – Appenzeller-Route**  
St. Gallen – Stein – Appenzell – Gais – St. Anton – Oberegg – Walzenhausen – Heiden – Rehetobel – St. Gallen
- Regionale Veloroute Nr. 75 – Obstgarten-Route**  
Arbon – St. Gallen – Herisau – Schwellbrunn – Schönengrund – Hemberg – Nesslau
- Appenzeller Elektrobike-Route** ..... ca. 55 km  
(Romanshorn – Rorschach Hafen –) Heiden – Oberegg – St. Anton – Trogen – Teufen – Stein – St. Gallen
- Kulinarische E-Bike Tour** ..... ca. 46 km  
Appenzell – Eggerstanden – Sammelplatz – Appenzell – Schlatt – Haslen – Stein – Hundwil – Urnäsch – Gonten – Appenzell
- Appenzell Rheintal Route** ..... ca. 20 km  
Appenzell – Eggerstanden – Kobelwis – Eichberg – Altstätten
- Tour durchs Appenzeller Vorderland** ..... ca. 39 km  
Walzenhausen (673 m ü.M.) – Oberegg (870 m ü.M.) – St. Anton (1107 m ü.M.) – Landmark (1003 m ü.M.) – Trogen (903 m ü.M.) – Habsat (802 m ü.M.) – Wald (906 m ü.M.) – Heiden (807 m ü.M.) – Wolfhalden (709 m ü.M.) – Walzenhausen (673 m ü.M.)
- Tour durchs Appenzeller Mittelland** ..... ca. 52 km  
Teufen (829 m ü.M.) – Speicher (924 m ü.M.) – Speicherschwendi (749 m ü.M.) – Rehetobel (953 m ü.M.) – Kaien (1121 m ü.M.) – Wald (906 m ü.M.) – Habsat (802 m ü.M.) – Trogen (903 m ü.M.) – Landmark (1003 m ü.M.) – Schwäbrig (1147 m ü.M.) – Gais (915 m ü.M.) – Sammelplatz (927 m ü.M.) – Appenzell (784 m ü.M.) – Haslen (740 m ü.M.) – Teufen (829 m ü.M.)
- Tour durchs Appenzeller Hinterland** ..... ca. 48 km  
Herisau (800 m ü.M.) – Ramsen (788 m ü.M.) – Schwellbrunn (966 m ü.M.) – Schönengrund (840 m ü.M.) – Bächli (854 m ü.M.) – Schönaun (1002 m ü.M.) – Urnäsch (832 m ü.M.) – Hundwil (788 m ü.M.) – Stein (814 m ü.M.) – Gubsensee (700 m ü.M.) – Herisau (800 m ü.M.)

## Mountainbike-Routen

- Nationale Bikeroute Nr. 2 – Panorama-Bike**  
Vevey – ... – Schwägalp – Appenzell – Gais – Trogen – Wald – Heiden – Grub AR – Rorschach
- Regionale Bikeroute Nr. 55 – Wildmannli-Bike**  
Ziegelbrücke – ... – Altstätten – Landmark – Trogen – Bühler – Teufen – St. Gallen
- Appenzell Rheintal Bike** ..... ca. 24 km  
Appenzell – Eggerstanden – Hoher Hirsberg – Starkenmühle – Altstätten
- Rund um Heiden** ..... anspruchsvoll ..... ca. 24 km  
Heiden (807 m ü.M.) – Bänzenrütli (896 m ü.M.) – Kaienspitze (1121 m ü.M.) – Rehetobel (953 m ü.M.) – Birli (920 m ü.M.) – Wald (906 m ü.M.) – Rechberg (825 m ü.M.) – Trogen (903 m ü.M.) – Baschloch (943 m ü.M.) – Landmark (1003 m ü.M.) – St. Anton (1107 m ü.M.) – Oberegg (870 m ü.M.) – Bischofsberg (940 m ü.M.) – Heiden (807 m ü.M.)
- Bodenseeblick** ..... leicht ..... ca. 17 km  
Walzenhausen (673 m ü.M.) – Lachen (849 m ü.M.) – Schachen (815 m ü.M.) – Oberegg (870 m ü.M.) – Bischofsberg (940 m ü.M.) – Heiden (807 m ü.M.) – Stöckli (724 m ü.M.) – Wolfhalden (709 m ü.M.) – Mültobel (650 m ü.M.) – Walzenhausen (673 m ü.M.)
- Über Berg und Tal** ..... anspruchsvoll – schwierig ..... ca. 28 km  
Gais (915 m ü.M.) – Schwäbrig (1147 m ü.M.) – Gäbris (1246 m ü.M.) – Landmark (1003 m ü.M.) – Altstätten (455 m ü.M.) – Bächis (438 m ü.M.) – Hinterforst (618 m ü.M.) – Starkenmühle (945 m ü.M.) – Gais (915 m ü.M.)
- Gäbris – Hohe Buche** ..... anspruchsvoll ..... ca. 47 km  
Trogen (903 m ü.M.) – Landmark (1003 m ü.M.) – Schwäbrig (1147 m ü.M.) – Gäbris (1246 m ü.M.) – Gais (915 m ü.M.) – Starkenmühle (945 m ü.M.) – Hoher Hirsberg (1167 m ü.M.) – Sammelplatz (927 m ü.M.) – Schlatt (921 m ü.M.) – Haslen (740 m ü.M.) – Steig (811 m ü.M.) – Bühler (824 m ü.M.) – Wissegg (1057 m ü.M.) – Hohe Buche (1130 m ü.M.) – Trogen (903 m ü.M.)
- Appenzeller Gipfel** ..... anspruchsvoll – schwierig ..... ca. 63 km  
Hundwil (788 m ü.M.) – Hundwilerhöhi (1305 m ü.M.) – Gonten (902 m ü.M.) – Kaubad (1042 m ü.M.) – Appenzell (764 m ü.M.) – Weissbad (816 m ü.M.) – Lehmen (968 m ü.M.) – Chamhalden (1394 m ü.M.) – Schwägalp (1352 m ü.M.) – Rossfall (946 m ü.M.) – Blattendürren (1080 m ü.M.) – Jakobsbad (869 m ü.M.) – Urnäsch (832 m ü.M.) – Hundwil (788 m ü.M.)

**e-Bike Park Ostschweiz**  
Der e-Bike Park Aser für ein breites Niveau  
Angebote mit Bahnfahrplänen, buchbare  
Gruppen inklusive Logistik  
[www.e-bike-park.ch](http://www.e-bike-park.ch)